

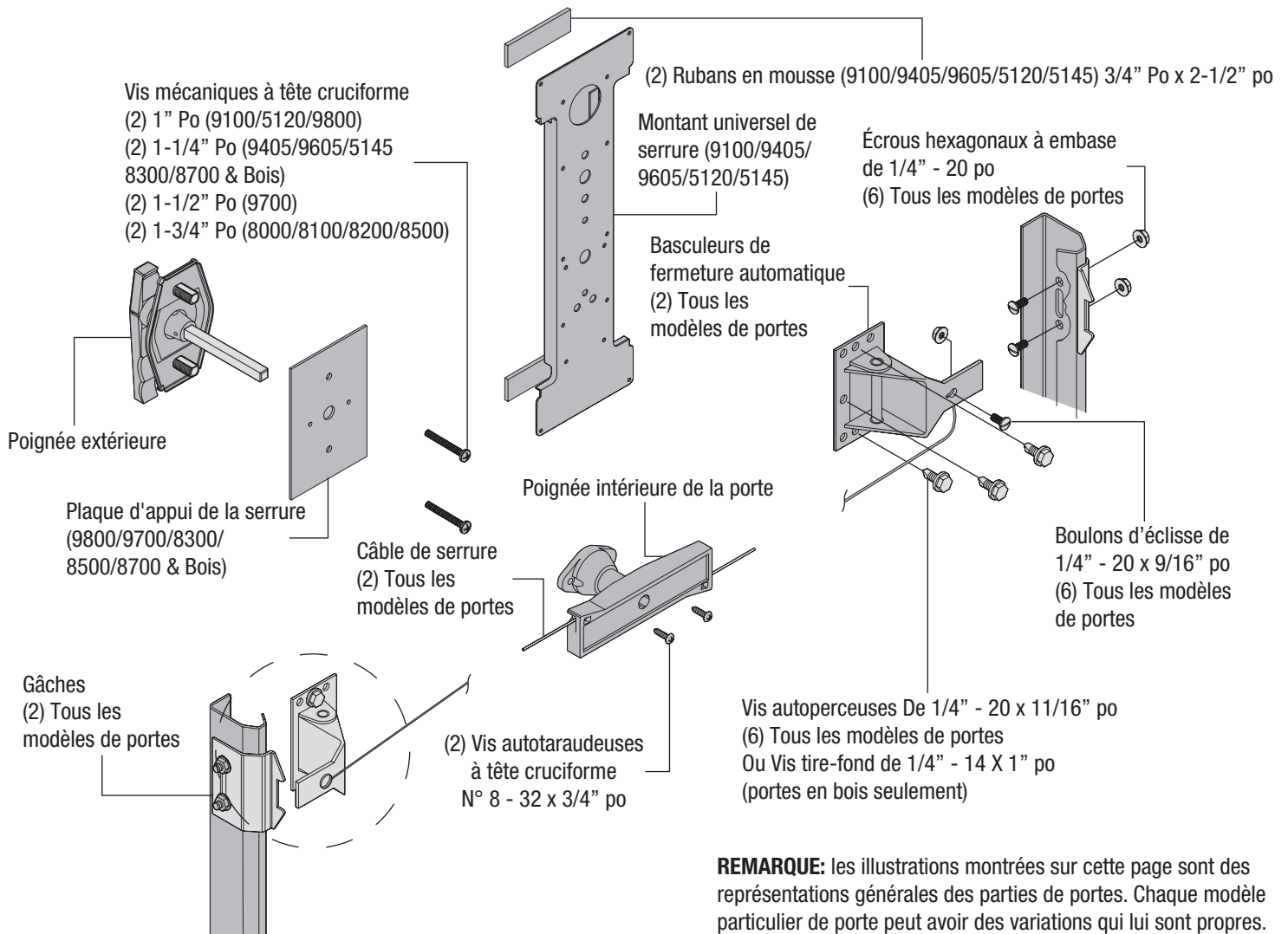
# Serrure ECR à fermeture automatique avec poignée à clé

## Instructions d'installation et Mode d'emploi

Tous les modèles de portes résidentielles: portes des 5000, 6000, 8000 & 9000 & portes en bois

www.Wayne-Dalton.com

### VENTILATION DES PIÈCES



**REMARQUE:** les illustrations montrées sur cette page sont des représentations générales des parties de portes. Chaque modèle particulier de porte peut avoir des variations qui lui sont propres.

#### OUTILS NÉCESSAIRES:

- (1) perceuse électrique
- (1) foret de 1/8 po
- (1) scie cloche de 3/4 po de diam.
- (1) tournevis à douille à 6 points de 7/16 po
- (1) clé ou douille de 7/16 po
- (1) coupe-fil/pinces
- (1) tournevis à pointe cruciforme
- (1) tournevis à lame plate
- (1) poinçon

**AVIS IMPORTANT !** RÉFÉREZ-VOUS AU MANUEL D'INSTRUCTIONS POUR L'INSTALLATION DU MODÈLE DE PORTE CORRESPONDANT POUR DES CONSIGNES DE SÉCURITÉ IMPORTANTES.

# INSTALLATION

1

## Installation de la serrure ECR

### ⚠ MISE EN GARDE

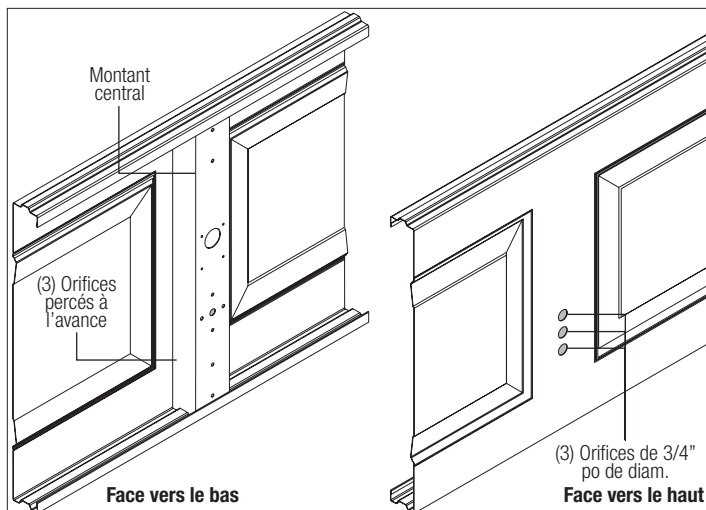
NE PERCEZ PAS LA SECTION DE LA SERRURE ET N'INSTALLEZ PAS LA SERRURE SUR UNE PORTE AYANT UN OUVREUR. LA PORTE ET/OU L'OUVREUR RISQUERAIENT D'ÊTRE ENDOMMAGÉS SI L'OUVREUR ÉTAIT UTILISÉ PENDANT QUE LA PORTE EST VERROUILLÉE.

**REMARQUE :** pour les portes avec un nombre impair de panneaux surélevés, il est habituel de monter la serrure du côté droit de la section quand on regarde vers l'extérieur.

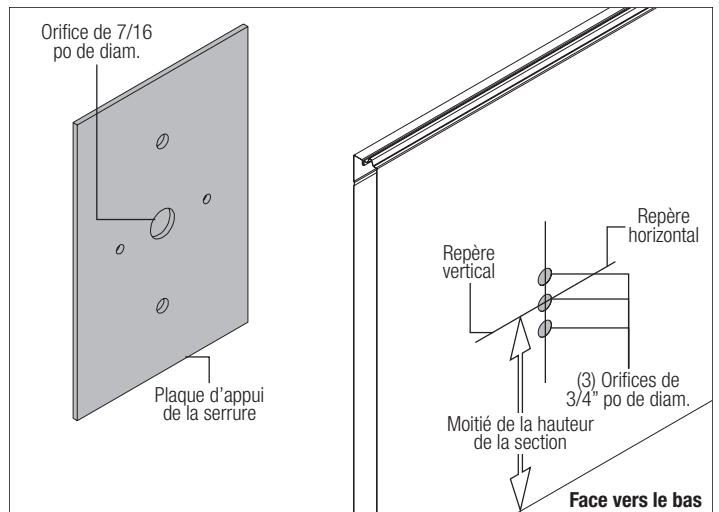
**IMPORTANT :** ÉLIMINEZ TOUTES LES BAVURES DES TROUS PERÇÉS AVANT D'INSTALLER LA SERRURE DANS LA SECTION.

**PORTES DES 8000 / 8100 / 8200 :** Placez la section de la serrure avec la face vers le bas sur (2) chevalets de sciage rembourrés pour une porte de garage pour une voiture ou sur (3) chevalets de sciage rembourrés pour une porte de garage pour deux voitures. Localisez le motif à trois (3) orifices sur le montant central de la section de la serrure. Utilisez les trois (3) orifices comme gabarit pour percer (3) orifices de 1/8" po de diamètre à travers la section. Faites basculer la section de façon que la face soit orientée vers le haut. Une fois que la section aura sa face orientée vers le haut, agrandissez tous les (3) orifices jusqu'à un diamètre de 3/4" po, en faisant attention de ne pas traverser complètement la section jusque dans le montant central.

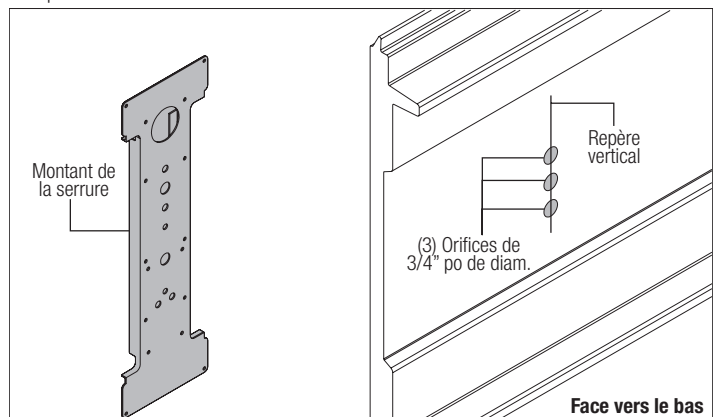
**REMARQUE :** Ne percez pas ou n'agrandissez pas les orifices en traversant la section jusque dans le montant central.



**PORTES EN BOIS ET PORTES DES 9800 / 9700 / 8300 / 8500 / 8700 :** Placez la section de la serrure avec la face vers le haut sur (2) chevalets de sciage rembourrés pour une porte de garage pour une voiture ou sur (3) chevalets de sciage rembourrés pour une porte de garage pour deux voitures. Localisez le milieu du montant central, mesurez la distance entre le bout de la section et le milieu du montant central. Retournez la section pour que sa face soit orientée vers le bas, transférez la mesure et tracez un léger trait vertical, puis faites un trait horizontal à la moitié de la hauteur de la section. Alignez l'orifice de 7/16" po de diamètre de la plaque d'appui de la serrure au point d'intersection entre le repère horizontal et le repère vertical, utilisez la plaque d'appui de la serrure comme gabarit pour marquer l'emplacement des (3) orifices, retirez la plaque d'appui de la serrure et percez (3) trous de 3/4" po de diamètre à travers la section.



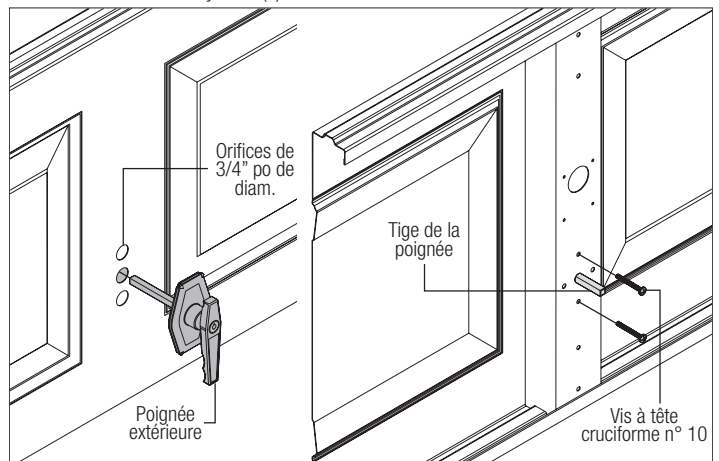
**PORTES DE LA 5120 / 5145 / 9100 / 9405 & 9605 :** Placez la section de la serrure avec la face orientée vers le haut sur (2) chevalets de sciage rembourrés pour une porte de garage pour une voiture ou sur (3) chevalets de sciage rembourrés pour une porte de garage pour deux voitures. Localisez le milieu du montant central, mesurez la distance entre le bout de la section et le milieu du montant central. Retournez la section pour que sa face soit orientée vers le bas, transférez la mesure et tracez un léger trait vertical. Alignez le milieu du montant de la serrure avec le repère vertical, utilisez le montant de la serrure comme gabarit pour marquer l'emplacement des (3) orifices, retirez le montant de la serrure et percez (3) trous de 3/4" po de diamètre à travers la section.



2

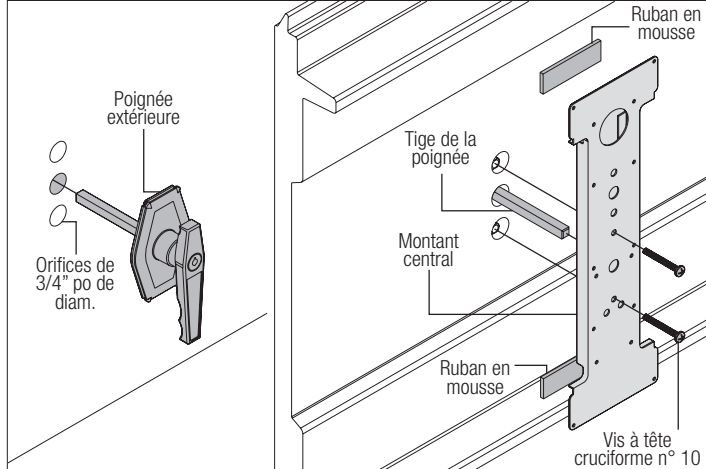
## Assemblage de la poignée extérieure de la serrure

**PORTES DES 8000 / 8100 / 8200 :** Alignez l'ensemble de poignée extérieure avec la poignée orientée vers le sol et insérez l'ensemble à travers les orifices de 3/4" po de diamètre qui ont été percés précédemment dans la section. Attachez la poignée extérieure de la serrure à la section au moyen de (2) vis à tête cruciforme N° 10.



**PORTES EN BOIS & PORTES DE LA 5120 / 5145 / 8300 / 8500 / 9700 / 9800 / 9100 / 9405 / 9605 :** Alignez l'ensemble de poignée extérieure avec la poignée orientée vers le sol et insérez l'ensemble à travers les orifices de 3/4" po de diamètre qui ont été percés précédemment dans la section. Après avoir placé la partie extérieure de la serrure dans la section, placez le montant central de la serrure par dessus la tige de la poignée extérieure

de la serrure et assujettissez le montant central de la serrure avec du ruban en mousse (les portes en bois et les portes de la 8300 / 8500 / 8700 / 9800 / 9700 utiliseront la plaque d'appui de la serrure sans nécessiter de ruban en mousse). Attachez la poignée extérieure de la serrure à la section en insérant les (2) vis mécaniques à tête cruciforme N° 10 à travers le montant de la serrure jusque dans la section de la serrure.

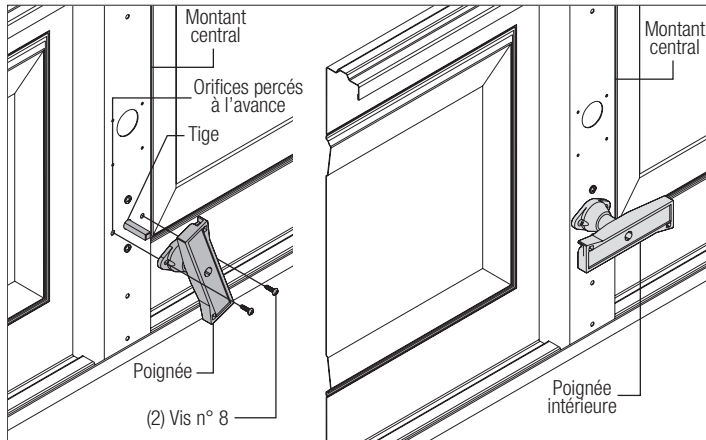


**REMARQUE :** avant de passer à l'étape suivante, il est recommandé de verrouiller la poignée extérieure.

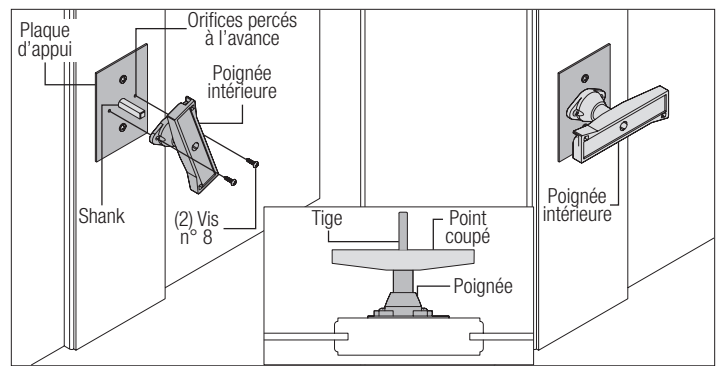
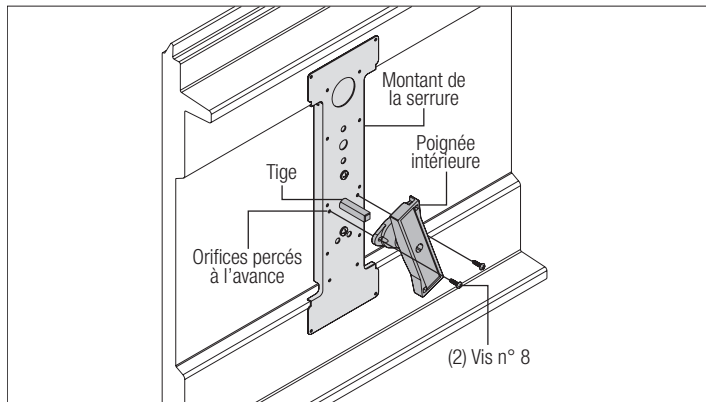
3

### Assemblage de la poignée intérieure

**PORTES DES 8000 / 8100 / 8200:** Positionnez la poignée intérieure par dessus la tige de la poignée extérieure au ras du montant central. Alignez les orifices de la poignée avec les orifices percés à l'avance dans le montant central, puis tournez la poignée dans le sens des aiguilles d'une montre afin de la fixer en place au moyen de (2) vis N° 8.



**PORTES EN BOIS ET PORTES DES 5120 / 5145 / 8300 / 8500 / 9700 / 9800 / 9100 / 9405 / 9605:** Positionnez la poignée intérieure par dessus la tige de la poignée extérieure au ras de la plaque d'appui de la serrure. Alignez les orifices de la poignée avec les orifices percés à l'avance dans la plaque d'appui de la serrure, puis tournez la poignée dans le sens des aiguilles d'une montre afin de la fixer en place au moyen de (2) vis N° 8.



**REMARQUE :** lors de la fixation du support de la poignée intérieure, assurez-vous que vous ne serrez pas excessivement les vis, car ceci risquerait d'endommager la poignée intérieure.

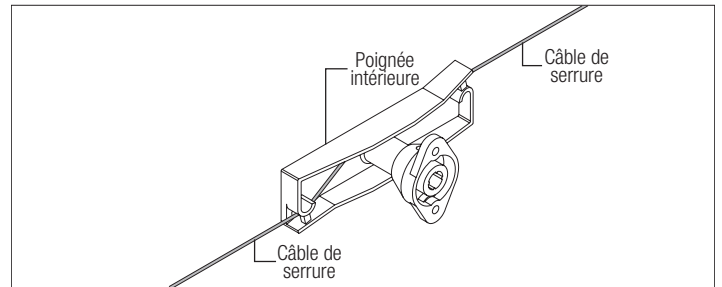
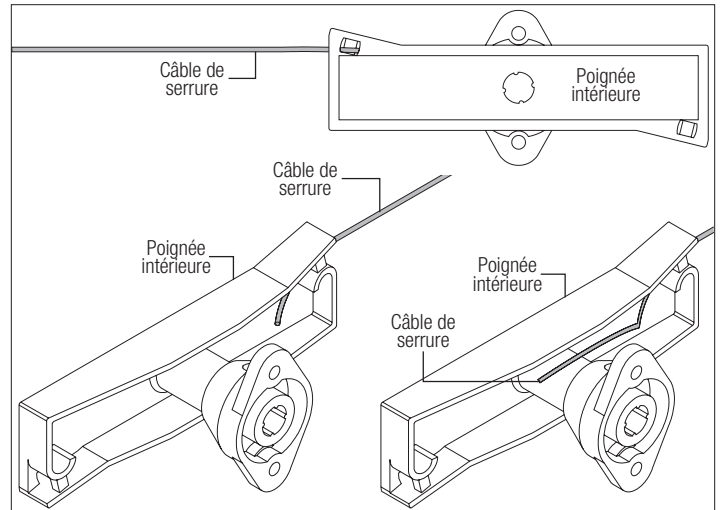
**REMARQUE :** suivez le Manuel principal d'instructions pour l'installation lorsque vous installez les sections de la porte et la piste verticale avant d'installer le reste des composants de la serrure. Une fois que les sections et la piste verticale auront été installées, passez à l'étape 4.

**REMARQUE :** sur les portes ayant moins de 2 po d'épaisseur, la tige fera saillie par rapport à la poignée intérieure. Si vous le désirez, coupez la longueur excessive de la tige qui dépasse afin que la tige ne ressorte pas de la surface de la poignée intérieure. Éliminez les bavures.

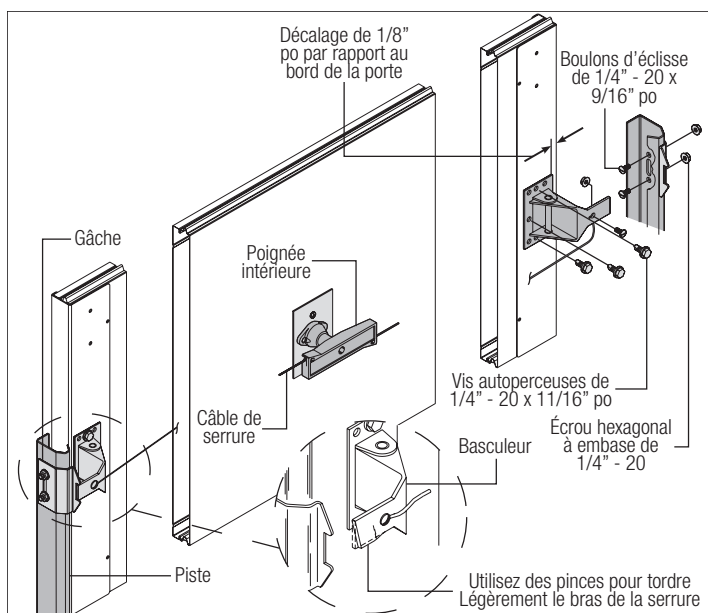
4

### Installation du système de fermeture automatique

Localisez la poignée intérieure et déroulez le câble de la serrure, puis enfitez le câble à travers la poignée intérieure comme illustré.



Placez les gâches du système de fermeture automatique au-dessus des orifices percés à l'avance sur la piste verticale les plus proches du centre de la section de la serrure. Attachez les gâches à la piste verticale en utilisant (2) boulons d'éclisse de 1/4" - 20 x 9/16" po et les écrous hexagonaux à embase. Alignez les basculeurs de fermeture automatique de telle sorte que le bras pourra enclencher les gâches. Positionnez le basculeur de fermeture automatique à 1/8 po du bord de la section et attachez-le à la section au moyen de (3) vis autoperceuses de 1/4" - 20 x 11/16" po (les portes en bois utiliseront des vis tire-fond de 1/4" - 14 x 1" po). Cintrez légèrement le bord inférieur du bras du basculeur de fermeture automatique dans le sens opposé à la porte afin de permettre un fonctionnement plus en douceur. Faites passer un bout du câble de la serrure à travers l'orifice rainuré d'un basculeur de fermeture automatique et assujettissez-le avec (1) boulon d'éclisse de 1/4" - 20 x 9/16" po. Tirez sur le câble jusqu'à ce qu'il soit tendu, mais ne tirez pas suffisamment pour soulever le basculeur en le faisant sortir de la gâche. Tout en maintenant le câble de la serrure tendu, faites-le passer à travers l'orifice rainuré du reste du basculeur de fermeture automatique, et assujettissez-le avec (1) boulon d'éclisse de 1/4" - 20 x 9/16" po et un écrou hexagonal à embase.



**REMARQUE :** assurez-vous que le boulon dépasse du devant des basculeurs et que l'écrou est à l'arrière des basculeurs avec une partie du câble dépassant du devant des basculeurs.

Actionnez la serrure à plusieurs reprises pour vous assurer que les basculeurs de fermeture automatique dépassent les gâches lorsque la poignée est actionnée et que les basculeurs enclenchent les gâches lorsque la poignée est relâchée. Ajustez les câbles si nécessaire. Coupez l'excédent de câble avec le coupe-fil lorsque vous aurez déterminé que la serrure fonctionne de façon satisfaisante.