



# Juego de extensión del accionador Classicdrive™ para puertas de 2.4 m de altura Suplemento de instalación

Utilizar estas instrucciones junto con las instrucciones de instalación principales. Seguir los pasos correspondientes en este suplemento con los pasos en el manual de instalación, provisto con el accionador.

## INSTALACIÓN DE LOS RIELES INTERMEDIOS

Utilizar el **Paso 1** abajo en lugar de “Paso uno del montaje: Montaje de los rieles” del manual.

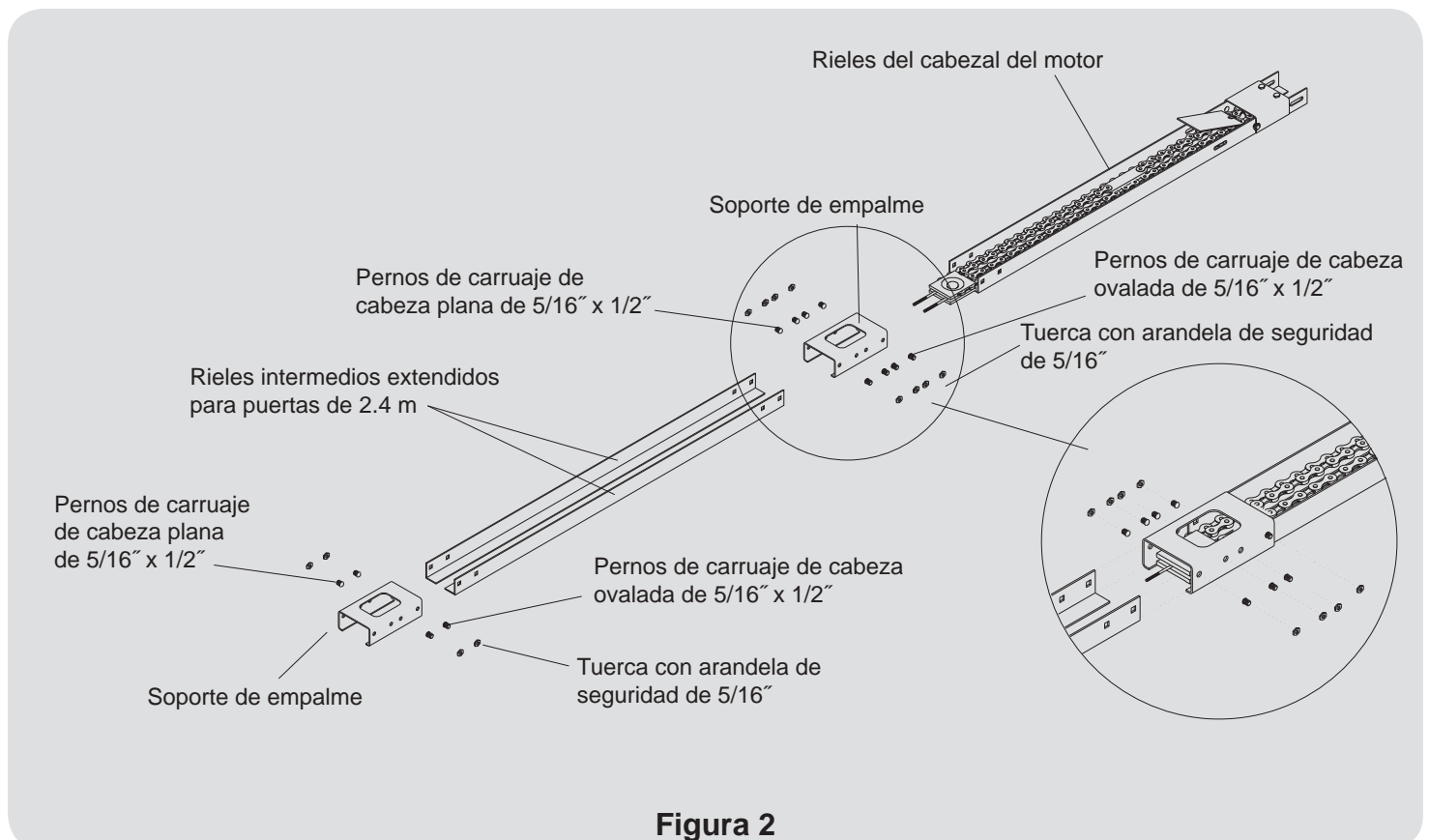
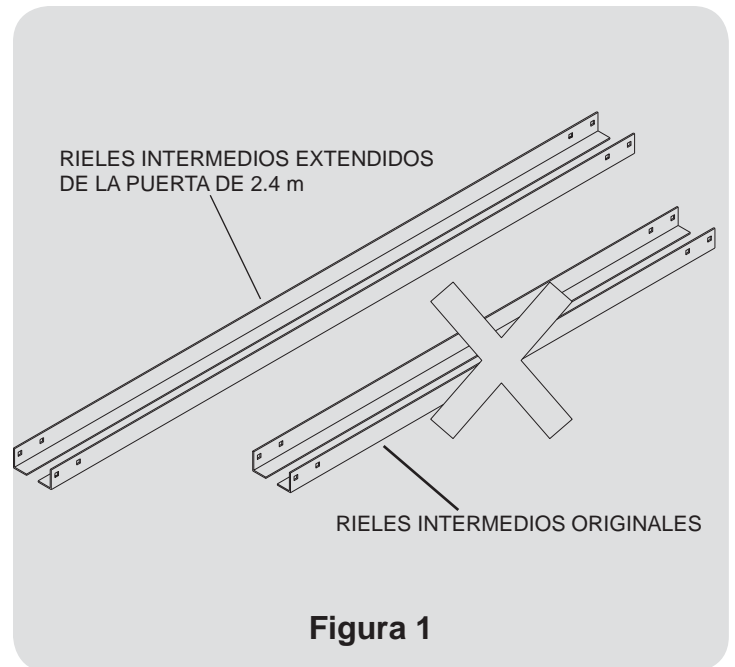
### ► Paso 1

Descartar los rieles intermedios que llegaron originalmente con el accionador Classicdrive™ (éstos no se utilizan en esta instalación). (Véase la **Figura 1**)

Ubicar los rieles que llegaron con el juego de extensión del Classicdrive™ para puertas de 2.4 m. Éstos son los rieles que se utilizarán en el montaje.

Precolocar las piezas para el montaje. Empernar los rieles del cabezal del motor al primer soporte de empalme. Luego, empernar los rieles intermedios extendidos al mismo soporte de empalme con pernos de carruaje de 5/16" x 1/2" y tuercas con arandela de seguridad de 5/16". La cabeza redondeada estará en el interior de los rieles y las tuercas en el exterior. Empernar el segundo soporte de empalme a los rieles intermedios extendidos, dejando los cuatro agujeros del soporte de empalme abiertos para los rieles frontales. (Véase la **Figura 2**).

**Nota:** Puesto que será necesario ajustar los rieles posteriormente, apretarlos a mano inicialmente. Se tendrá que apretar los pernos una vez se haya ajustado el alineamiento de los rieles.



## INSTALACIÓN DE LA EXTENSIÓN DE LA CADENA

Utilizar el **Paso 4** abajo en lugar de “Paso cuatro del montaje: Montaje de la cadena” del manual.

### ► Paso 4

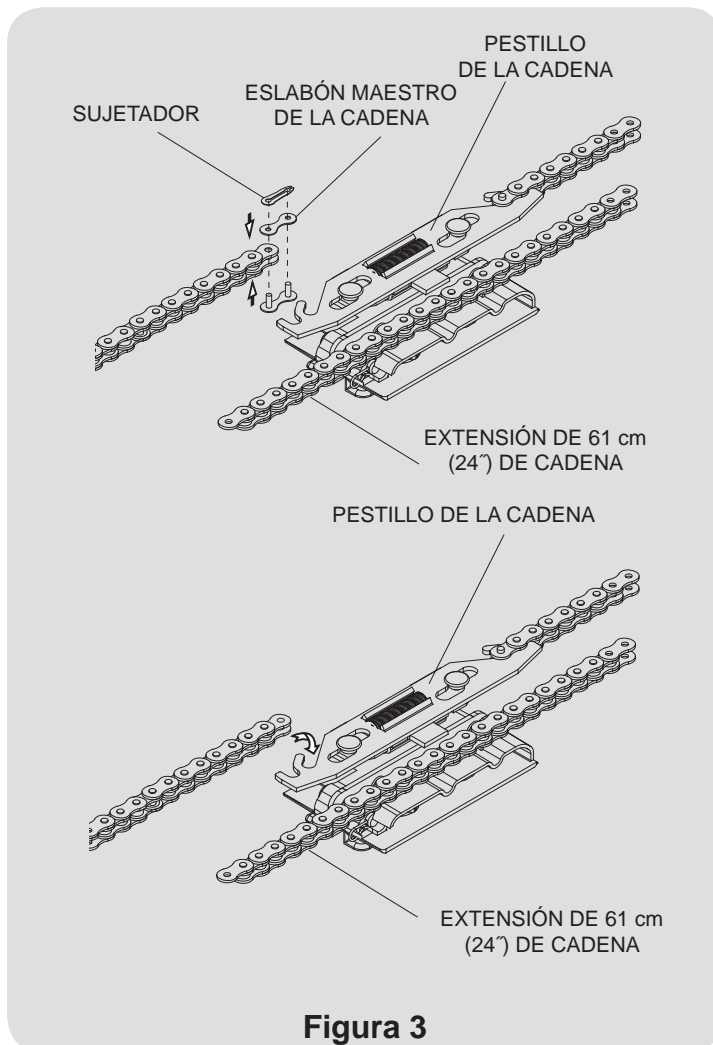
Tirar de la cadena hacia el frente de los rieles, manteniéndola libre de torceduras y dobleces. Desmontar el eslabón de la cadena en el lado frontal del pestillo de la cadena con un destornillador para retirar el sujetador del eslabón maestro. Al retirarse el sujetador, el eslabón maestro se separará.

Conectar la extensión de cadena de 61 cm (24”) entre el pestillo de la cadena y el extremo abierto de la cadena, con el eslabón maestro retirado anteriormente y el eslabón maestro suministrado con el Juego de extensión para puertas de 2.4 m de altura. Asegurar los eslabones de la cadena con los sujetadores. (Véase la **Figura 3**).

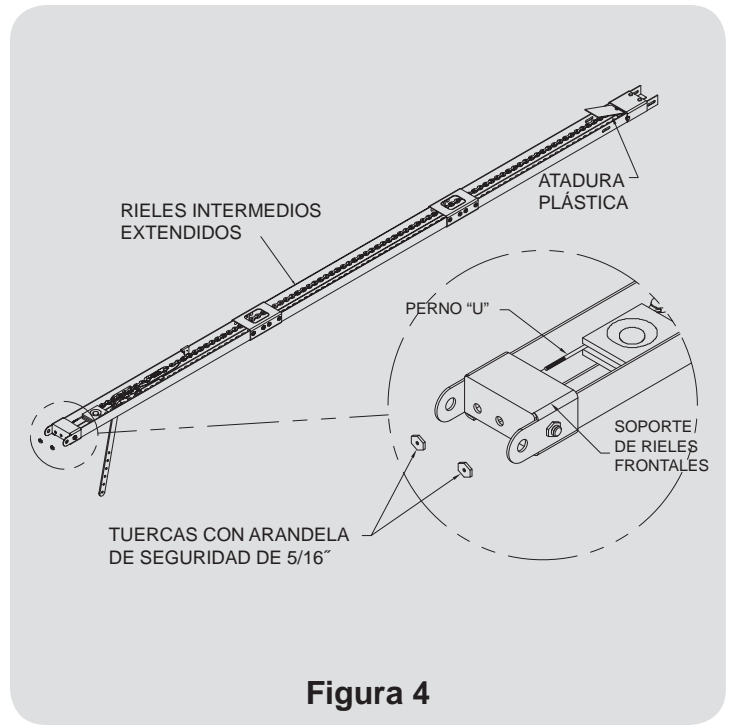
**¡IMPORTANTE!** Asegurarse de que la cadena NO esté torcida o doblada antes de continuar.

Tirar de la cadena y del perno “U” hacia el soporte de los rieles frontales. Retirar las tuercas de seguridad del perno “U” e insertar el perno “U” a través de los agujeros en el soporte de los rieles frontales y asegurarlo con dos tuercas de seguridad de 5/16”. Asegurarse de que la cadena esté en la rueda dentada del cabezal del motor. Apretar las tuercas a mano por igual. (Véase la **Figura 4**).

**Precaución:** No retirar la atadura plástica de la cadena.



**Figura 3**



**Figura 4**

Utilizar el **Paso 6** abajo en lugar de “Paso seis del montaje: Ajustes” del manual.

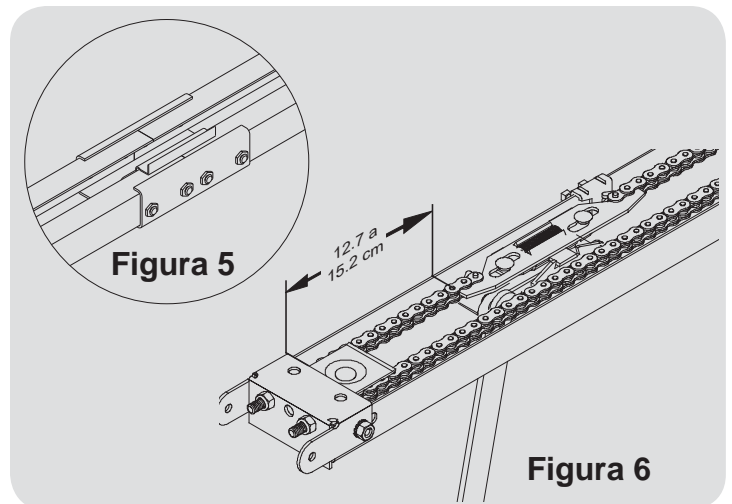
### ► Paso 6

**Alineamiento del conjunto de rieles:** Invertir el conjunto de rieles sobre su eje longitudinal y colocar la herramienta plástica de guía para rieles sobre el punto de contacto de ambos rieles. Apretar los pernos de carruaje de 5/16” en el lado del soporte de empalme con la guía para rieles y luego mover la guía para rieles hacia el otro lado y apretar los pernos restantes. Voltear el conjunto de rieles nuevamente hacia la posición original. (Véase la **Figura 5**).

**Retirar la atadura de plástico:** Retirar la atadura de plástico de la cadena. Asegurarse de que la cadena esté engranada en la rueda dentada.

**Perno “U”:** Apretar el perno “U” uniformemente, de modo que la cadena esté aproximadamente 1.6 cm (5/8”) sobre los rieles.

**Colocación inicial del trole:** Ubicar el trole (con el pestillo para la cadena instalado) de 12.7 a 15.2 cm (5 a 6”) de la guía frontal de la cadena. (Véase la **Figura 6**).



**Figura 6**

Proceder a “Paso siete del montaje: Fijación de la unidad del cabezal del motor a los rieles” en el manual de instrucciones principal.